

# Calendario Raccolta Differenziata

4 Novembre 2025 - Dicembre 2026

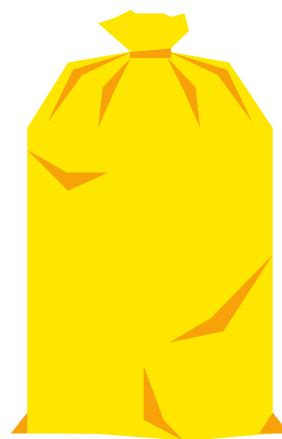
Tutti i consigli per gestire i rifiuti  
in modo corretto ogni giorno.



# Novembre 2025

1	Sab	
2	Dom	
3	Lun	
4	Mar	I O D
5	Mer	
6	Gio	C V
7	Ven	
8	Sab	O P D
9	Dom	
10	Lun	
11	Mar	I O D
12	Mer	
13	Gio	C V
14	Ven	
15	Sab	O P D
16	Dom	
17	Lun	
18	Mar	I O D
19	Mer	
20	Gio	C V
21	Ven	
22	Sab	O P D
23	Dom	
24	Lun	
25	Mar	I O D
26	Mer	
27	Gio	C V
28	Ven	
29	Sab	O P D
30	Dom	

## Imballaggi in plastica e metalli



Il multimateriale leggero va inserito nell'apposito **sacco giallo**.

### Cosa mettere:

bottiglie, piatti e bicchieri in plastica, sacchetti, buste e pellicole (anche cellophane), flaconi e tubetti, vaschette, scatolette e contenitori per alimenti (anche in polistirolo e plastica), pellicole per imballaggio incluse quelle a bolle, tappi di metallo, lattine per bevande e liquidi, bombolette spray vuote senza simboli di pericolo.

### Cosa non mettere:

arredi e manufatti in plastica, giocattoli e/o oggetti in plastica dura (scolapasta, utensili da cucina, secchi, righelli), penne, rasoi usa e getta, sigarette elettroniche e spazzolini.



**Ricorda:** il sacco trasparente accetta solo gli "imballaggi", cioè i contenitori necessari al confezionamento e al trasporto dei materiali, solidi o liquidi.

**Svuota i contenitori e riduci le dimensioni ove possibile.**

**Giorno di raccolta  
sabato**

Ricorda che i rifiuti devono essere esposti dalle ore 20 del giorno precedente alle ore 6 del giorno di raccolta.

I Indifferenziato

O Organico

C Carta e cartone

V Vetro

P Plastica e metalli

D Pannolini

# Dicembre 2025

1	Lun	
2	Mar	I O D
3	Mer	
4	Gio	C V
5	Ven	
6	Sab	O P D
7	Dom	
8	Lun	
9	Mar	I O D
10	Mer	
11	Gio	C V
12	Ven	
13	Sab	O P D
14	Dom	
15	Lun	
16	Mar	I O D
17	Mer	
18	Gio	C V
19	Ven	
20	Sab	O P D
21	Dom	
22	Lun	
23	Mar	I O D
24	Mer	
25	Gio	C V
26	Ven	
27	Sab	O P D
28	Dom	
29	Lun	
30	Mar	I O D
31	Mer	

## Carta e cartone



La carta e il cartone vanno esposti nel **contenitore con coperchio blu con TAG**.

### Cosa mettere:

giornali, quaderni e riviste (senza parti adesive, metallo o plastica), contenitori in Tetra Pak (latte, succhi di frutta e altre bevande), sacchetti di carta, vaschette e scatole in cartone per alimenti, confezioni in cartone per giocattoli e abbigliamento, cartone della pizza senza residuo di cibo.

### Cosa non mettere:

carta sporca di alimenti, scontrini fiscali in carta chimica, carta da forno non riciclabile, biglietti plastificati, involucri in cellophane, cartoni della pizza con residuo di cibo, sacchetti di plastica.

**Giorno di raccolta  
giovedì**

Ricorda che i rifiuti devono essere esposti **dalle ore 20 del giorno precedente alle ore 6 del giorno di raccolta.**

I Indifferenziato

O Organico

C Carta e cartone

V Vetro

P Plastica e metalli

D Pannolini

# Gennaio 2026

1	Gio	C V
2	Ven	
3	Sab	O P D
4	Dom	
5	Lun	
6	Mar	I O D
7	Mer	
8	Gio	C V
9	Ven	
10	Sab	O P D
11	Dom	
12	Lun	
13	Mar	I O D
14	Mer	
15	Gio	C V
16	Ven	
17	Sab	O P D
18	Dom	
19	Lun	
20	Mar	I O D
21	Mer	
22	Gio	C V
23	Ven	
24	Sab	O P D
25	Dom	
26	Lun	
27	Mar	I O D
28	Mer	
29	Gio	C V
30	Ven	
31	Sab	O P D

## Vetro



Il vetro va inserito nell'apposito contenitore con coperchio verde con TAG.

### Cosa mettere:

bottiglie in vetro, contenitori in vetro, barattoli in vetro, flaconi in vetro, vasetti per alimenti.

### Cosa non mettere:

specchi, cristallo, ceramica, porcellana, lampadine, tubi al neon, plexiglass, lastre pyrex e vetri da forno, coperchi dei contenitori.



**Ricorda:** ceramica e porcellana, se buttati insieme al vetro, compromettono l'intero ciclo di recupero del materiale.

**Svuota i contenitori e rimuovi il loro tappo prima di conferirli.**

**Giorno di raccolta  
giovedì**

Ricorda che i rifiuti devono essere esposti dalle ore 20 del giorno precedente alle ore 6 del giorno di raccolta.

I Indifferenziato

O Organico

C Carta e cartone

V Vetro

P Plastica e metalli

D Pannolini

# Febbraio 2026

1	Dom	
2	Lun	
3	Mar	I O D
4	Mer	
5	Gio	C V
6	Ven	
7	Sab	O P D
8	Dom	
9	Lun	
10	Mar	I O D
11	Mer	
12	Gio	C V
13	Ven	
14	Sab	O P D
15	Dom	
16	Lun	
17	Mar	I O D
18	Mer	
19	Gio	C V
20	Ven	
21	Sab	O P D
22	Dom	
23	Lun	
24	Mar	I O D
25	Mer	
26	Gio	C V
27	Ven	
28	Sab	O P D

## Organico



I rifiuti organici e compostabili vanno buttati nel **contenitore con coperchio marrone con TAG**, usando **solo sacchetti compostabili**.

### Cosa mettere:

scarti ed avanzi di cucina crudi o cotti, bucce e scarti di verdura e frutta, scarti di carne e pesce, ossa e lische, pasta e farinacei, pane, riso, noccioli di frutta, gusci (d'uova, noci, nocciole), filtri di tè e camomilla, fondi di caffè, tappi in sughero, cartoni della pizza sporchi certificati compostabili, tovaglioli di carta usati o sporchi con residui di alimenti, sacchetti e stoviglie compostabili (bioplastica).

### Cosa non mettere:

sfalci e potature, scarti di giardinaggio (erba, foglie), deiezioni di animali, carta per confezioni alimentari (oleata, plastificata o con alluminio), mozziconi di sigaretta, lettiere biodegradabili, liquidi, olio, prodotti chimici, stracci, legno, ceneri (di camino o barbecue).

### Materiali compostabili

Le confezioni contrassegnate con almeno uno di questi simboli, accompagnati dalla dicitura "bioplastica", possono essere conferite con l'organico.



### Giorno di raccolta martedì e sabato

da giugno ad agosto anche il giovedì

Ricorda che i rifiuti devono essere esposti **dalle ore 20 del giorno precedente alle ore 6 del giorno di raccolta**.



# Marzo 2026

1	Dom	
2	Lun	
3	Mar	I O D
4	Mer	
5	Gio	C V
6	Ven	
7	Sab	O P D
8	Dom	
9	Lun	
10	Mar	I O D
11	Mer	
12	Gio	C V
13	Ven	
14	Sab	O P D
15	Dom	
16	Lun	
17	Mar	I O D
18	Mer	
19	Gio	C V
20	Ven	
21	Sab	O P D
22	Dom	
23	Lun	
24	Mar	I O D
25	Mer	
26	Gio	C V
27	Ven	
28	Sab	O P D
29	Dom	
30	Lun	
31	Mar	I O D

## Indifferenziato



Tutti i rifiuti che non si possono riciclare vanno messi nel **contenitore con coperchio grigio con TAG**.

### Cosa mettere:

carta sporca, oleata e vetrata, piatti rotti e ceramica in genere (in quantità limitata), piccoli giocattoli in plastica non elettronici e senza pile, cd, dvd, musicassette e videocassette, filtri e sacchi per aspirapolvere, assorbenti, cerotti, rasoi usa e getta, mozziconi di sigaretta.

### Cosa non mettere:

pile, oli, medicinali, contenitori e materiali pericolosi (colle, vernici, solventi, insetticidi), lampade a basso consumo e lampade neon, piccoli specchi.

**Giorno di raccolta  
martedì**

Ricorda che i rifiuti devono essere esposti dalle ore 20 del giorno precedente alle ore 6 del giorno di raccolta.

I Indifferenziato

O Organico

C Carta e cartone

V Vetro

P Plastica e metalli

D Pannolini

# Aprile 2026

1	Mer	
2	Gio	C V
3	Ven	
4	Sab	O P D
5	Dom	
6	Lun	
7	Mar	I O D
8	Mer	
9	Gio	C V
10	Ven	
11	Sab	O P D
12	Dom	
13	Lun	
14	Mar	I O D
15	Mer	
16	Gio	C V
17	Ven	
18	Sab	O P D
19	Dom	
20	Lun	
21	Mar	I O D
22	Mer	
23	Gio	C V
24	Ven	
25	Sab	O P D
26	Dom	
27	Lun	
28	Mar	I O D
29	Mer	
30	Gio	C V

## Rifiuti tessili sanitari (pannolini, pannoloni e traverse)



I rifiuti tessili sanitari (pannolini, pannoloni e traverse) vanno inseriti nell'apposito **sacco azzurro**.

Sul territorio sono presenti alcuni **contenitori dedicati presso le mini isole**:

via Villa Mattina  
via Villa Sera  
via Rasile  
via San Rocco

Oppure è possibile usufruire del servizio porta a porta con ritiro il martedì e sabato.

Il servizio è dedicato alle famiglie con **bambini di età inferiore ai 3 anni** e/o persone con **patologie mediche** che ne faranno **richiesta presso gli Uffici Comunali**.

**Giorno di raccolta  
martedì e sabato**

Ricorda che i rifiuti devono essere esposti dalle ore 20 del giorno precedente alle ore 6 del giorno di raccolta.

I Indifferenziato

O Organico

C Carta e cartone

V Vetro

P Plastica e metalli

D Pannolini

# Maggio 2026

1	Ven	
2	Sab	O P D
3	Dom	
4	Lun	
5	Mar	I O D
6	Mer	
7	Gio	C V
8	Ven	
9	Sab	O P D
10	Dom	
11	Lun	
12	Mar	I O D
13	Mer	
14	Gio	C V
15	Ven	
16	Sab	O P D
17	Dom	
18	Lun	
19	Mar	I O D
20	Mer	
21	Gio	C V
22	Ven	
23	Sab	O P D
24	Dom	
25	Lun	
26	Mar	I O D
27	Mer	
28	Gio	C V
29	Ven	
30	Sab	O P D
31	Dom	

I Indifferenziato

O Organico

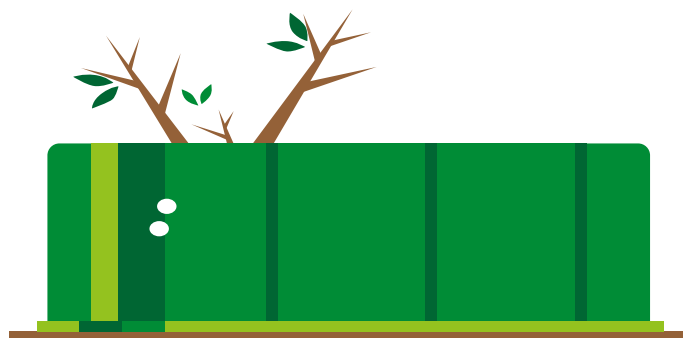
C Carta e cartone

V Vetro

P Plastica e metalli

D Pannolini

## Sfalci e potature



Gli sfalci e potature vanno inseriti nei **contenitori stradali dedicati (green box)** posizionati sul territorio.

I contenitori li puoi trovare in:  
via Rasile ●  
via San Rocco ●  
via Villa Mattina ●

In alternativa gli sfalci e potature si possono portare direttamente al Centro di Raccolta.

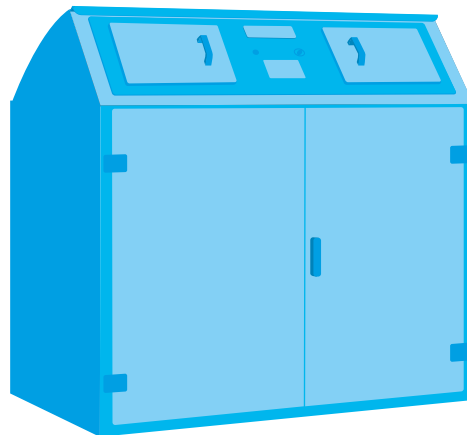




# Giugno 2026

1	Lun	
2	Mar	I O D
3	Mer	
4	Gio	O C V
5	Ven	
6	Sab	O P D
7	Dom	
8	Lun	
9	Mar	I O D
10	Mer	
11	Gio	O C V
12	Ven	
13	Sab	O P D
14	Dom	
15	Lun	
16	Mar	I O D
17	Mer	
18	Gio	O C V
19	Ven	
20	Sab	O P D
21	Dom	
22	Lun	
23	Mar	I O D
24	Mer	
25	Gio	O C V
26	Ven	
27	Sab	O P D
28	Dom	
29	Lun	
30	Mar	I O D

## Ecoisola Località Bagnolo



Raccolta differenziata con contenitori informatizzati ad apertura con tessera o app dedicata, per la raccolta del rifiuto organico, imballaggi in plastica e metalli, carta e cartone, vetro, indifferenziato e pannolini.

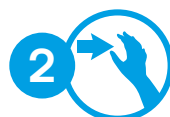


Questo innovativo sistema di raccolta, aiuta a migliorare il decoro urbano del Comune e a sensibilizzare tutti sull'importanza di una raccolta differenziata fatta con consapevolezza e nel rispetto dell'ambiente.

### Istruzioni d'uso per l'apertura ecoisola



Se usi la tessera premi il pulsante e avvicina la tessera, oppure usa l'App sullo smartphone



Apri lo sportello dell'ecoisola



Introduci il rifiuto



Chiudi lo sportello dell'ecoisola

**Ricorda:** L'Ecoisola va usata solo quando necessario. La modalità principale di conferimento rimane sempre il porta a porta.

I Indifferenziato

O Organico

C Carta e cartone

V Vetro

P Plastica e metalli

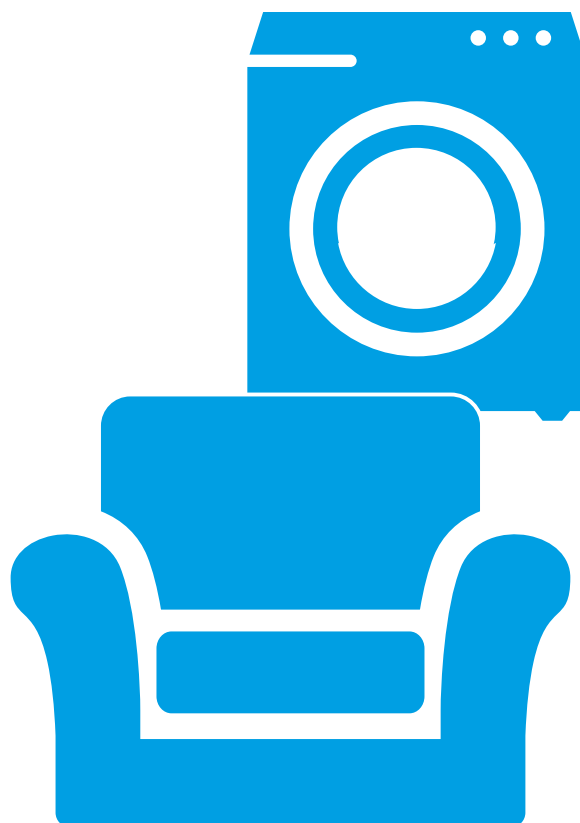
D Pannolini

# Luglio 2026

1	Mer	
2	Gio	O C V
3	Ven	
4	Sab	O P D
5	Dom	
6	Lun	
7	Mar	I O D
8	Mer	
9	Gio	O C V
10	Ven	
11	Sab	O P D
12	Dom	
13	Lun	
14	Mar	I O D
15	Mer	
16	Gio	O C V
17	Ven	
18	Sab	O P D
19	Dom	
20	Lun	
21	Mar	I O D
22	Mer	
23	Gio	O C V
24	Ven	
25	Sab	O P D
26	Dom	
27	Lun	
28	Mar	I O D
29	Mer	
30	Gio	O C V
31	Ven	

## Ingombranti

Per lo smaltimento dei rifiuti voluminosi, come ad esempio mobili ed elettrodomestici di grandi dimensioni, è disponibile un **servizio di ritiro gratuito su prenotazione**.



La prenotazione va effettuata specificando il tipo di rifiuto di cui si chiede il ritiro. Ricorda che il materiale non deve avere dimensioni superiori a 2,5 m.

Il ritiro può essere **prenotato online sul sito [apricaspa.it](http://apricaspa.it)**, tramite **app PULiamo**, oppure telefonando al **numero verde 800 437678** dal lunedì al venerdì dalle ore 8 alle 20 e il sabato dalle ore 8 alle 15.

I rifiuti devono essere posizionati dopo le ore 20 del giorno precedente ed entro le ore 6 del giorno concordato nei pressi della propria abitazione, in luogo accessibile ai mezzi di servizio senza intralciare la circolazione di veicoli e pedoni.

Non vengono effettuate operazioni di sgombero di cantine, solai, garage ed altre attività di facchinaggio in proprietà privata.

I Indifferenziato

O Organico

C Carta e cartone

V Vetro

P Plastica e metalli

D Pannolini

# Agosto 2026

1	Sab	<b>O</b> <b>P</b> <b>D</b>
2	Dom	
3	Lun	
4	Mar	<b>I</b> <b>O</b> <b>D</b>
5	Mer	
6	Gio	<b>O</b> <b>C</b> <b>V</b>
7	Ven	
8	Sab	<b>O</b> <b>P</b> <b>D</b>
9	Dom	
10	Lun	
11	Mar	<b>I</b> <b>O</b> <b>D</b>
12	Mer	
13	Gio	<b>O</b> <b>C</b> <b>V</b>
14	Ven	
15	Sab	<b>O</b> <b>P</b> <b>D</b>
16	Dom	
17	Lun	
18	Mar	<b>I</b> <b>O</b> <b>D</b>
19	Mer	
20	Gio	<b>O</b> <b>C</b> <b>V</b>
21	Ven	
22	Sab	<b>O</b> <b>P</b> <b>D</b>
23	Dom	
24	Lun	
25	Mar	<b>I</b> <b>O</b> <b>D</b>
26	Mer	
27	Gio	<b>O</b> <b>C</b> <b>V</b>
28	Ven	
29	Sab	<b>O</b> <b>P</b> <b>D</b>
30	Dom	
31	Lun	

## Oli esausti

Abbiamo posizionato sul territorio dei contenitori stradali specifici per raccogliere l'olio vegetale esausto, che dovrai inserire in bottiglie di plastica, da mettere ben chiuse nei contenitori (lascia raffreddare l'olio prima di "buttarlo").



### Cosa può essere raccolto:

olio e grassi derivati da frittture  
e olio da conservazione  
di cibi in scatola (tonno, funghi ecc.).

### Cosa non può essere raccolto:

acque di lavaggio, olio sintetico da motore,  
residui di alimenti.

Contenitori sul territorio **presso le mini isole:**

via Villa Mattina  
via Villa Sera  
via Rasile  
via San Rocco

**I** Indifferenziato

**O** Organico

**C** Carta  
e cartone

**V** Vetro

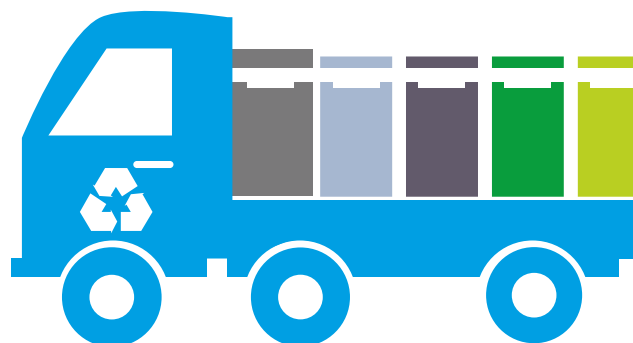
**P** Plastica  
e metalli

**D** Pannolini

# Settembre 2026

1	Mar	I O D
2	Mer	
3	Gio	C V
4	Ven	
5	Sab	O P D
6	Dom	
7	Lun	
8	Mar	I O D
9	Mer	
10	Gio	C V
11	Ven	
12	Sab	O P D
13	Dom	
14	Lun	
15	Mar	I O D
16	Mer	
17	Gio	C V
18	Ven	
19	Sab	O P D
20	Dom	
21	Lun	
22	Mar	I O D
23	Mer	
24	Gio	C V
25	Ven	
26	Sab	O P D
27	Dom	
28	Lun	
29	Mar	I O D
30	Mer	

Ecocar



I rifiuti urbani pericolosi possono essere consegnati direttamente all'Ecocar, un veicolo attrezzato per il trasporto nei centri di stoccaggio, dove vengono separati e avviati al recupero.

## Cosa si può consegnare all'Ecocar

Batterie e pile esauste, lampade a vapori di gas tossici e tubi catodici, oli alimentari e minerali usati, farmaci scaduti, cellulari, computer, monitor, lettori di CD e DVD, vernici e isolanti, prodotti per l'automobile, prodotti per il fai da te, prodotti per il giardinaggio, ammoniaca, termometri (non quelli a mercurio), insetticidi, disinfettanti, toner esausti.

## L'Ecocar sosta,

il secondo e il quarto lunedì del mese presso il Comune in via Villa Mattina, 9.

I Indifferenziato

O Organico

C Carta e cartone

V Vetro

P Plastica e metalli

D Pannolini

# Ottobre 2026

1	Gio	C V
2	Ven	
3	Sab	O P D
4	Dom	
5	Lun	
6	Mar	I O D
7	Mer	
8	Gio	C V
9	Ven	
10	Sab	O P D
11	Dom	
12	Lun	
13	Mar	I O D
14	Mer	
15	Gio	C V
16	Ven	
17	Sab	O P D
18	Dom	
19	Lun	
20	Mar	I O D
21	Mer	
22	Gio	C V
23	Ven	
24	Sab	O P D
25	Dom	
26	Lun	
27	Mar	I O D
28	Mer	
29	Gio	C V
30	Ven	
31	Sab	O P D

## RAEE

Sono tutti gli elettrodomestici e i prodotti tecnologici, di ogni tipo e dimensione, che per funzionare hanno bisogno di una spina elettrica, di pile o batterie.

Ad esempio: frigoriferi, lavatrici, televisioni, computer, monitor, cellulari, telecamere, videogiochi, lettori MP3, ferri da stiro, phon, frullatori, aspirapolvere.



### ATTENZIONE:

se non sono smaltiti in modo corretto i RAEE sono fonte di grave inquinamento dell'aria, dell'acqua e del suolo.

**Tutti i RAEE possono essere portati al Centro di Raccolta.**  
**I piccoli RAEE e i giocattoli elettronici possono essere portati presso i contenitori dedicati sul territorio o all'Ecocar.**

Freddo e clima	<b>R1</b>	Frigoriferi, condizionatori, congelatori, ecc.
Grandi bianchi	<b>R2</b>	Lavastoviglie, lavatrici, cappe, forni, ecc.
Apparecchi con schermi	<b>R3</b>	Televisori e schermi a tubo catodico, tablet, ecc.
Elettronica di consumo	<b>R4</b>	Apparecchi di illuminazione, pannelli fotovoltaici, piccoli elettrodomestici, ecc.
Sorgenti luminose	<b>R5</b>	Lampadine, lampade a scarica, lampade fluorescenti, ecc.

Ricorda che per smaltire i tuoi RAEE nei negozi di elettronica la normativa prevede il servizio:

**1 contro 1**

(il negozio ritira l'apparecchio dismesso a fronte dell'acquisto di un nuovo prodotto equivalente);

**1 contro 0**

(il negozio ritira l'apparecchio dismesso gratuitamente se di piccole dimensioni; lato lungo max 25cm).

# Novembre 2026

1	Dom	
2	Lun	
3	Mar	I O D
4	Mer	
5	Gio	C V
6	Ven	
7	Sab	O P D
8	Dom	
9	Lun	
10	Mar	I O D
11	Mer	
12	Gio	C V
13	Ven	
14	Sab	O P D
15	Dom	
16	Lun	
17	Mar	I O D
18	Mer	
19	Gio	C V
20	Ven	
21	Sab	O P D
22	Dom	
23	Lun	
24	Mar	I O D
25	Mer	
26	Gio	C V
27	Ven	
28	Sab	O P D
29	Dom	
30	Lun	

## Centro di Raccolta

Al **Centro di Raccolta Comunale** di via Maddalena 109 a Nave, puoi portare tutti i rifiuti urbani, quelli pericolosi previsti dalle norme vigenti e i RAEE\*.

L'accesso è consentito con la tessera dedicata per le utenze domestiche e non domestiche.

Dal lunedì al sabato	9.00 - 12.00 / 14.00 - 17.00
domenica	9.00 - 12.00

### Cosa portare:

- vetro in lastre
- ferro
- legno
- carta e cartone in pezzi
- plastica e metalli
- sfalci e potature
- pile
- batteria auto
- ingombranti
- inerti, macerie, in piccole quantità (1 mc. al mese)
- rifiuti domestici pericolosi
- oli e grassi di frittura
- oli minerali
- cartucce esauste per toner
- RAEE:
  - R1 (frigoriferi, congelatori, condizionatori)
  - R2 (lavatrici, lavastoviglie, scaldabagni, piano cottura, forni)
  - R3 (tv, monitor)
  - R4 (apparecchiature varie, piccoli elettrodomestici)
  - R5 (sorgenti luminose)

### \* RAEE

Sono tutti gli elettrodomestici e i prodotti tecnologici, di ogni tipo e dimensione, che per funzionare hanno bisogno di una spina elettrica, di pile o batterie.

Ad esempio: frigoriferi, lavatrici, televisioni, computer, monitor, cellulari, telecamere, videogiochi, lettori MP3, ferri da stiro, phon, frullatori, aspirapolvere.

### ATTENZIONE:

se non sono smaltiti in modo corretto i RAEE sono fonte di grave inquinamento nell'aria, nell'acqua e nel suolo.

# Dicembre 2026

1	Mar	I O D
2	Mer	
3	Gio	C V
4	Ven	
5	Sab	O P D
6	Dom	
7	Lun	
8	Mar	I O D
9	Mer	
10	Gio	C V
11	Ven	
12	Sab	O P D
13	Dom	
14	Lun	
15	Mar	I O D
16	Mer	
17	Gio	C V
18	Ven	
19	Sab	O P D
20	Dom	
21	Lun	
22	Mar	I O D
23	Mer	
24	Gio	C V
25	Ven	
26	Sab	O P D
27	Dom	
28	Lun	
29	Mar	I O D
30	Mer	
31	Gio	C V

## Trasformiamo i rifiuti in risorse



Con 1000kg di carta otteniamo  
5170 scatole di cartone



Con 1000kg di vetro produciamo  
1400 nuove bottiglie



Con 1500 bottiglie di plastica  
realizziamo 1 panchina



Con 800 lattine produciamo  
una bicicletta



Con 1000 tonnellate di organico  
otteniamo 200 tonnellate di compost  
e 100000 metri cubi di biometano



Con 1000kg di rifiuti indifferenziati  
produciamo 750kWh di elettricità  
oppure 900 kWh di calore



Con 1000kg di terre spazzate  
otteniamo 300kg di materiali  
per pavimentazioni stradali

I Indifferenziato

O Organico

C Carta  
e cartone

V Vetro

P Plastica  
e metalli

D Pannolini

Per saperne di più:

[apricaspa.it](http://apricaspa.it)



Scarica la nostra app  
dal tuo playstore



Quando ci prendiamo cura dell'ambiente  
**la vita è più azzurra**