

Comune di Caino



Il servizio raccolta differenziata Utenze domestiche

settembre 2025



- **Aumento percentuale raccolta differenziata**

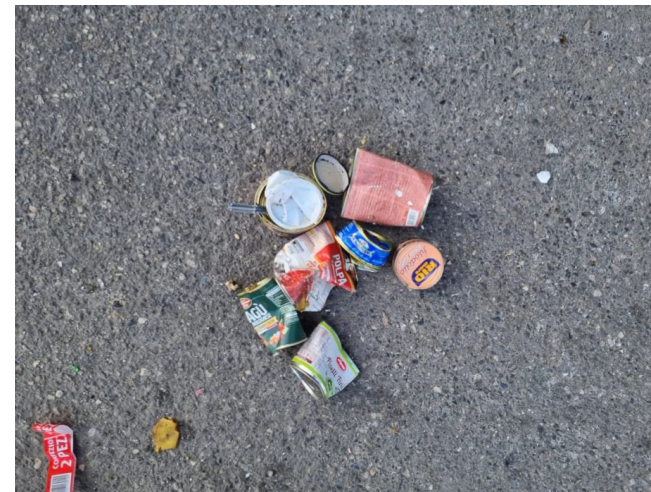
Rd 2024: 73 % —————> Obiettivo regionale 2027: 83%

- **Riduzione del rifiuto indifferenziato da 138 kg a 73 kg annui ad abitante**

- **Aumento della qualità della raccolta differenziata**

LA QUALITÀ DELLA PLASTICA

ANALISI MERCEOLOGICA DICEMBRE 24



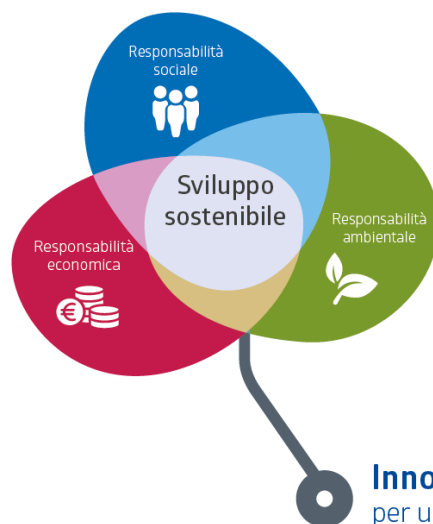
FRAZIONE ESTRANEA TOTALE 21.56% DEL RIFIUTO ESAMINATO

COME CENTRARE GLI OBIETTIVI

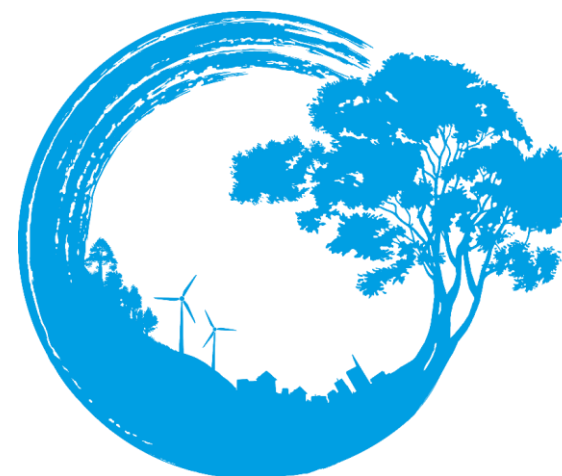
LE AZIONI – LE 5 R



RIDUZIONE
RIUSO
RACCOLTA
RICICLO
RECUPERO



DA ECONOMIA LINEARE A ECONOMIA CIRCOLARE



PER UN FUTURO PIU' SOSTENIBILE

ESPOSIZIONE DEI RIFIUTI

Per tutti i rifiuti esposizione dalle ore 20,00 della sera precedente e entro e non oltre le ore 06,00 del giorno di raccolta

CARTA

ORGANICO

INDIFFERENZIATO

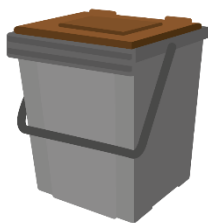
VETRO

PLASTICA e METALLI

TESSILI SANITARI



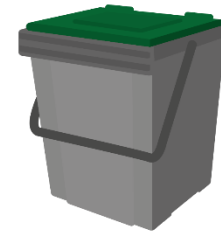
Giovedì



**martedì e
sabato**
+ **giovedì** da
giugno a
agosto



martedì



Giovedì



Sabato



**martedì e
sabato**

**Giorno
di
raccolta**

TAG

DISPOSITIVO PER MONITORAGGIO
SVUOTAMENTI DEI CONTENITORI
**CARTA/ORGANICO/INDIFFERENZIATO/
VETRO**

Sarà inoltre installata in località Bagnolo

1 Ecoisola informatizzata sul territorio con 10 accessi/anno

- ✓ Accessibili attraverso tessera dedicata e App
- ✓ Con varie tipologie di rifiuto

ESPOSIZIONE DEI RIFIUTI

I giorni in cui verrà effettuata la raccolta saranno 3

✓ **martedì**

✓ **giovedì**

✓ **sabato**

Esposizione dalle ore 20,00 della sera precedente e entro e non oltre le ore 06,00 del giorno di raccolta

LO START UP SARÀ GRADUALE.

LE FASI

Fase 1 – distribuzione materiali

Fase 2 – avvio servizio porta a porta – **4** novembre
e graduale **rimozione dei cassonetti** per 15 – 20 giorni

Fase 3 – **Posizionamento Ecoisola informatizzata**– in qs fase sarà quindi attivo il porta a porta, l'Ecoisola e il **Centro di raccolta**.

Con la nuova modalità sarà possibile monitorare e regolamentare le irregolarità posizione TARI

Ad ogni singola utenza sarà consegnato un kit composto da

- 1 Contenitore da 40 lt per l'indifferenziato (con codice identificativo)
- 1 Contenitore da 40 lt per la carta (con codice identificativo)
- 1 Contenitore da 40 lt per il vetro (con codice identificativo)
- 1 Contenitore da 25 lt per l'organico (con codice identificativo)
- 1 Contenitore da 10 lt sottolavello per l'organico (non da esposizione)
- 1 Tessera per accesso al CDR e all'apertura della Ecoisola
- 2 Rotoli di sacchi per la raccolta imballaggi in plastica e metalli e 2 Rotoli di sacchi rifiuto organico
- 2 Rotoli sacchi Azzurri per la raccolta presidi sanitari – pannolini/pannoloni/traverse
- Materiale informativo

Presentarsi con il modulo allegato alla lettera

Per i sacchi azzurri verrà fatto compilare un modulo specifico.

CALENDARIO DISTRIBUZIONE

PER IL RITIRO, DOVRAI PRESENTARTI AL PUNTO DI DISTRIBUZIONE PRESSO LA TENSOSTRUTTURA DEL CENTRO SPORTIVO IN VIA RASILE N. 25, DAL 30 SETTEMBRE AL 3 OTTOBRE

- Martedì 30 settembre 9.00 - 15.00 lettera A - C
- Mercoledì 1 ottobre 9.00 - 15.00 lettera D – MI
- Giovedì 2 ottobre 9.00 - 15.00 lettera MO – P
- Venerdì 3 ottobre 9.00 - 15.00 lettera Q - Z

INIZIALI LETTERE
COGNOME INTESTATARIO
TARI

MODULO DELEGA

Nel caso in cui non sia l'intestatario di questo modulo a ritirare il materiale è necessario compilare la delega e **allegare copia del documento d'identità dell'intestatario**

E' possibile compilare sul posto il modulo per la richiesta di sacchi blu e abilitazione tessera per i dispositivi sanitari

IMBALLAGGI IN PLASTICA E METALLI



Gli imballaggi in plastica vanno inseriti nel **sacco giallo**

Cosa mettere

- Bottiglie di acqua, latte, bibite e olio, flaconi e dispenser per detersivi
- Saponi e cosmetici, contenitori per salse, creme, yogurt e gelati
- Vaschette per alimenti (in PET, polistirolo e polipropilene), blister e involucri sagomati, grucce per abiti in plastica
- Buste e sacchetti per pasta, patatine, caramelle, verdure e surgelati (anche quelli argentati internamente)
- Reti per frutta e verdura,
- Imballaggi metallici come lattine vaschette
- e piccoli oggetti in metallo come posate o viti
- Bombolette spray senza simboli di pericolo
- Tappi di barattoli e bottiglie



Cosa non mettere

- Giocattoli, scarpe da ginnastica, ciabatte in plastica
- manufatti in plastica
- DVD, CD, musicassette e videocassette
- Penne ombrelli, rasoi usa e getta
- Bombolette spray con simboli di pericolo
- **Non inserire sacchetti compostabili della spesa e attenzione ai seguenti simboli**



Giorno di raccolta

Sabato

Settimanale non più quindicinale

CARTA E CARTONE

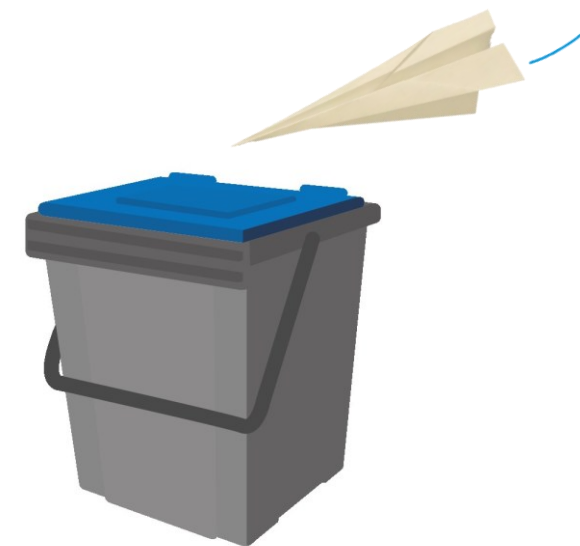
La carta e il cartone va conferita **nel contenitore con coperchio blu**

Cosa mettere

- Giornali, quaderni e riviste (senza parti adesive)
- Contenitori in Tetra Pak (latte, succhi di frutta e altre bevande)
- Sacchetti di carta, vaschette e scatole in cartone per alimenti
- Confezioni in cartone per giocattoli e abbigliamento
- Cartone della pizza senza residui di cibo

Cosa non mettere

- Carta sporca di alimenti
- Carta chimica del fax o autocopiante
- Scontrini fiscali in carta chimica
- Carta da forno, biglietti plastificati
- Cartone della pizza con residui di cibo
- Sacchetti di plastica involucri di cellophane



Giorno di raccolta

Giovedì

**Settimanale non
più quindicinale**

VETRO

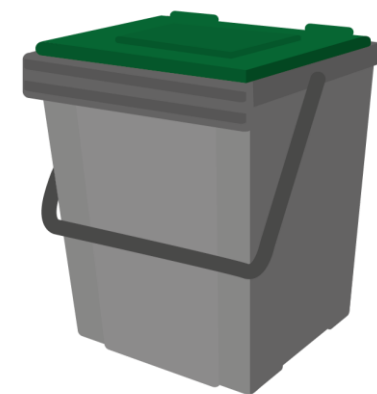
Vetro e metalli vanno conferiti nel **contenitore con coperchio verde**

Cosa mettere

- Bottiglie, barattoli e vasetti in vetro

Cosa non mettere

- Piatti e tazzine in ceramica
- Tubi al neon, lampadine a incandescenza e a basso consumo
- Bicchieri in vetro, oggetti in cristallo, contenitori in vetroceramica (tipo pirex) o ceramica e frammenti di specchio
- **No metalli**



Giorno di raccolta
giovedì



Non usare sacchi
Separa il tappo dal barattolo

ORGANICO

Gli scarti di cucina vanno inseriti nel **contenitore con coperchio marrone**

Cosa mettere

- Scarti e avanzi di cucina crudi o cotti, bucce e scarti di frutta e verdura
- Pasta e farinacei, pane, riso
- Noccioli di frutta, gusci (d'uova, noci, nocciole)
- Filtri di thè e camomilla, fondi di caffè e tappi in sughero
- Tovaglioli e fazzoletti di carta usati, cartoni della pizza se unti

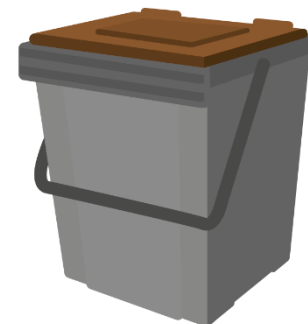
Cosa non mettere

- Scarti di giardinaggio, sfalci e potature (erba, foglie, potatura di piante)
- Deiezioni di animali, carta per confezioni alimentari (carta oleata, plastificata o con alluminio)
- Mozziconi di sigaretta, liquidi, olio, prodotti chimici
- Pannolini, assorbenti e stracci
- Legno e cenere



**2 Giorni di
raccolta**

**3 NEI MESI
ESTIVI**



Giorno di raccolta

**Martedì – sabato
giovedì da
giugno ad
agosto**



Verrà consegnato
un contenitore da
sotto lavello

Non esporre



INDIFFERENZIATO

Il rifiuto indifferenziato va conferito nel **contenitore grigio**

Cosa mettere

- Carta sporca, oleata e vetrata
- Piatti rotti e ceramica in genere (in quantità limitata)
- Piccoli giocattoli in plastica non elettronici e senza pile
- DVD, CD, musicassette e videocassette
- Filtri e sacchi per aspirapolvere, pannolini, assorbenti, cerotti, rasoi monouso e mozziconi di sigaretta
- **Lettiere per animali – anche al CDR solo per evidenti necessità**

Cosa non mettere

- Pile, oli e medicinali
- Contenitori e materiali pericolosi (colle, vernici, solventi e insetticidi)
- Lampade a basso consumo e lampade neon



Giorno di raccolta

martedì

Ecoisola
Per tutte
le frazioni di rifiuto
In località Bagnolo
+ pannolini e piccoli Raee
senza limiti di accesso



- Accesso tramite tessera che verrà fornita durante la distribuzione o tramite App
- La stessa tessera e App verranno utilizzate per l'accesso al centro di raccolta di Nave
- Con videosorveglianza e delimitata da ringhiera.

Limite di utilizzo: **10 conferimenti annui in via sperimentale**

MINI ISOLE SOLO PER PANNOLINI PANNOLONI E TRAVERSE + OLIO ESAUSTO VEGETALE

Olio Con bottiglia di plastica massimo 2 lt

NESSUN LIMITE DI UTILIZZO – si accede con tessera o App

Dove

- Via Rasile
- Via San Rocco
- Via Villa Mattina
- Via Villa Sera

PANNOLINI E PANNOLONI

Pannolini e pannoloni
sacco azzurro



Sarà possibile usufruire del servizio porta a porta con un sacco dedicato
giorno raccolta martedì e sabato

- Conferibili presso contenitori sul territorio – 4 punti sul territorio
Via Rasile – Via Villa Sera – Via Villa Mattina – Via San Rocco + Ecoisole Bagnolo
- Possibile conferire i tessili sanitari anche nel contenitore dell'indifferenziato

Per tutti i bambini fino ai 3 anni per disabili e allettati

Richiesta attraverso modulo scaricabile

dal sito del comune – il modulo sarà comunque presente in distribuzione

**In distribuzione
sarà possibile**

- **Compilare il modulo**
- **Ritirare i sacchi**

**Il modulo sarà
disponibile
presso il
comune**

RITIRO RIFIUTI INGOMBRANTI

Come effettuare la prenotazione

- sul sito www.apricaspa.it
- Tramite **App Puliamo**
- Numero verde Aprica **800 437678**
- **Servizio quindicinale – max 5 pezzi**



Servizio di ritiro a bordo strada
In corrispondenza del numero
civico

esposizione dalle ore 20,00 della sera precedente e entro e non oltre le ore 6,00 del giorno di raccolta

Il punto di raccolta mobile più vicino dove portare rifiuti domestici pericolosi e piccoli elettrodomestici.

Cosa portare

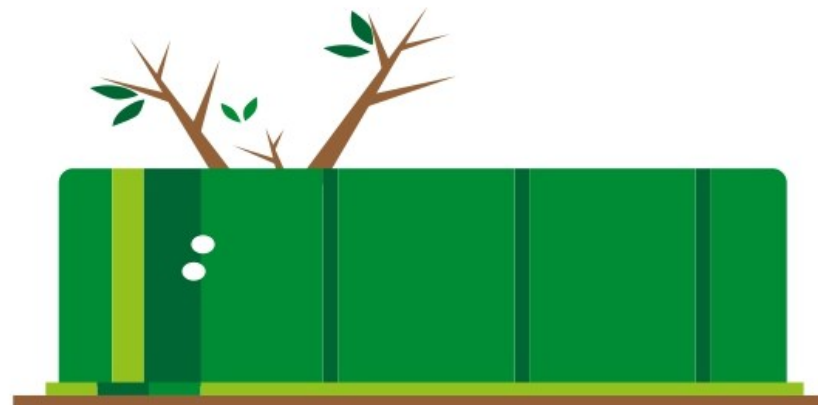
- FARMACI SCADUTI senza la scatola e il foglietto informativo in carta
- CONTENITORI E PRODOTTI PERICOLOSI vernici, isolanti, insetticidi, disinfettanti, solventi e toner esauriti
- BATTERIE per auto e motocicli
- SORGENTI LUMINOSE neon, lampade fluorescenti e a
- LED PILE per radio, orologi e utensili
- OLI VEGETALI ESAUSTI ad uso alimentare, inseriti in bottiglie di plastica
- PICCOLI ELETTRODOMESTICI Computer, monitor, TV di piccole dimensioni, tastiere per pc, smartphone, tablet, frullatori, asciugacapelli



✓ **Il 2° e il 4° lunedì del mese presso il Municipio in via Villa Mattina 9 al mattino**

SFALCI E POTATURE

3 Green service sul territorio



Gli sfalci e potature vanno inseriti
nei **contenitori stradali dedicati (green box)**
posizionati sul territorio.

I contenitori li puoi trovare in:

via Rasile ●
via San Rocco ●
via Villa Mattina ●

In alternativa gli sfalci e potature si possono
portare direttamente al Centro di Raccolta.

Sempre possibile portare sfalci e potature al
CENTRO DI RACCOLTA di Nave

CENTRO DI RACCOLTA

via Maddalena 109 - Nave

Orario

Dal lunedì al sabato 9.00 - 12.00 14.00 - 17.00

Domenica 9.00 - 12.00

Non è consentito conferire **rifiuto indifferenziato** al CDR

In fase di rinnovamento, con accesso informatizzato e copertura della rampa di accesso, orari ampliati e **apertura domenicale dalle 9:00 alle 12:00** (già attiva da luglio).

Cosa portare



- batterie e pile esauste
- carta e cartoni voluminosi
- cartucce esauste di toner per fotocopiatrici e componenti e apparecchiature elettriche ed elettroniche (computer, piccoli elettrodomestici, giocattoli elettrici)
- bombolette con contenuti pericolosi tipo insetticidi
- oli minerali e vegetali
- rifiuti inerti provenienti da piccoli lavori "fai da te" nella misura 1 MC/6 MESI
- rifiuti ingombranti
- rottami in vetro voluminosi
- rottami metallici
- sfalci e potature



CANALI DI CONTATTO E COMUNICAZIONE

CANALI DI CONTATTO E COMUNICAZIONE



SITO WEB APRICA

I nostri servizi per il comune di **CAINO**

Qui puoi sapere come è organizzata la raccolta dei rifiuti nel tuo quartiere. Inoltre, puoi conoscere tutti gli altri servizi che mettiamo a disposizione per tenere pulita la tua città.

Collegati al sito apricaspa.it per conoscere tutti i servizi attivi sul territorio:

- Raccolta differenziata
- Centro di Raccolta
- Ecocar
- Ritiro ingombranti
- Ritiro sfalci
- Calendario e guida informativa scaricabili

Clicca sulle voci per scoprire i relativi sottomenù



Vediamo alcuni esempi



SCHERMATA PRENOTAZIONE INGOMBRANTI

PRENOTA ONLINE IL RITIRO DEI TUOI INGOMBRANTI



SCHERMATA

RACCOLTA DIFFERENZIATA

Come differenziare i rifiuti



CONTENITORE GRIGIO

INDIFFERENZIATO

Tutti i rifiuti non riciclabili



CONTENITORE MARRONE

ORGANICO

Scarti di cibo materiali in bioplastica

APP PULIAMO

Scarica l'app e puoi:

- Rimanere aggiornato sui **giorni di raccolta**
- Trovare i **centri di raccolta**
- Segnalare **situazioni anomale** (rifiuti abbandonati, cestini pieni..)
- Utilizzare il «**Dove lo butto?**», la nostra guida alla corretta differenziazione dei rifiuti
- Prenotare il **ritiro ingombranti**.



APP PULIAMO

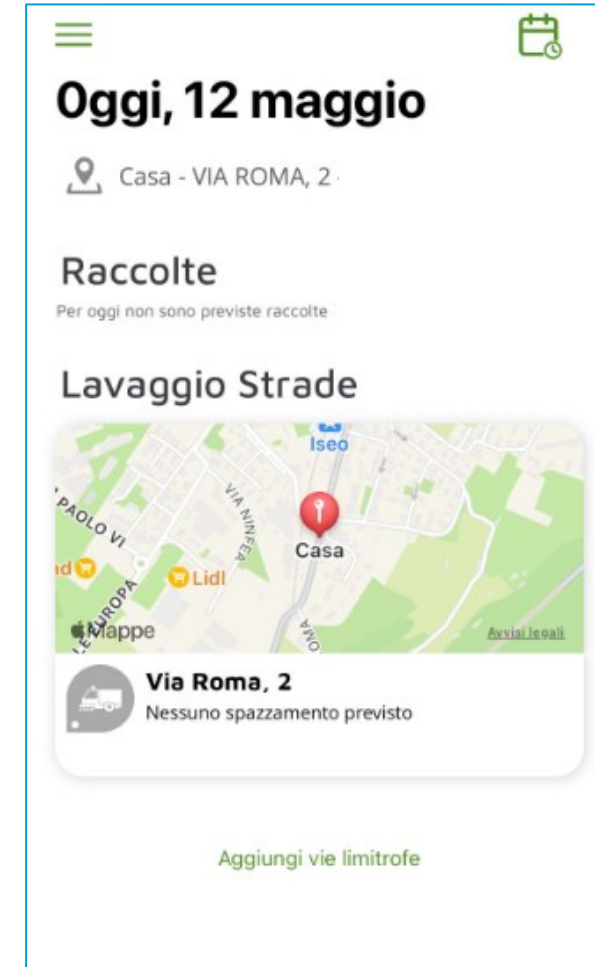
- **Scarica l'App** disponibile per dispositivi IOS e Android
- Inserisci **l'indirizzo** della tua abitazione per rimanere sempre aggiornato



Inserisci il tuo Comune



Inserisci il tuo indirizzo (casa, lavoro...)



GRAZIE